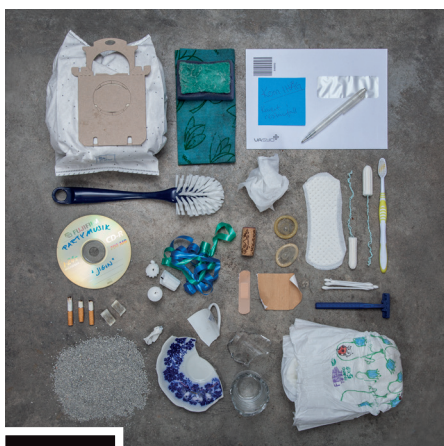


Utsortering av mat- och restavfall

Matavfallet läggs i papperspåsen avsedd för matavfall. Restavfallet läggs i en plastpåse. Se till att försluta påsarna ordentligt så att inget läcker ut. Släng sedan respektive påse på anvisad plats.



Restavfall

Till restavfall räknas brännbart avfall som inte är matavfall, förpackningsmaterial eller tidningar. Restavfall är det som blir över när man har källsorterat, t ex. • Hushållspapper • Fimpar och snus • Städavfall • Blöjor, bindor och tamponger • Diskborstar, disktrasor • Kuvert • Tuggummi • Tandborstar, tops och bomull • Plåster och bandage • Ljusstumpar



Matavfall

T ex. • Skal och skruvlar från frukter, rotfrukter och grönsaker • Kaffe- och tesump, inklusive filter • Matrester, både tillagade och råa, av kött, fisk, äggskal, potatis, ost, bröd och annat • Fiskrens, räkskal och kräftska, kött- och fiskben • Smör, margarin och annat matfett



- Låt blött avfall rinna av innan det slängs.
- Byt påse när den är fylld till markering eller minst var tredje dag.
- Förslut påsen och lägg den i facket för matavfall.
- Lägg aldrig plast i matavfallet. Inte ens så kallade "nedbrytbara plastpåsar".
- Packa inte matavfall i plastpåsar.
- Bara matavfall inga förpackningar!

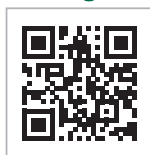
Hjälp med sortering!

Where do I leave ...

Svenska



In English



Tack för att du sorterar!



Använd påshållaren. - Matavfallspåsen vill stå luftigt!